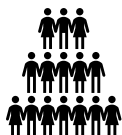


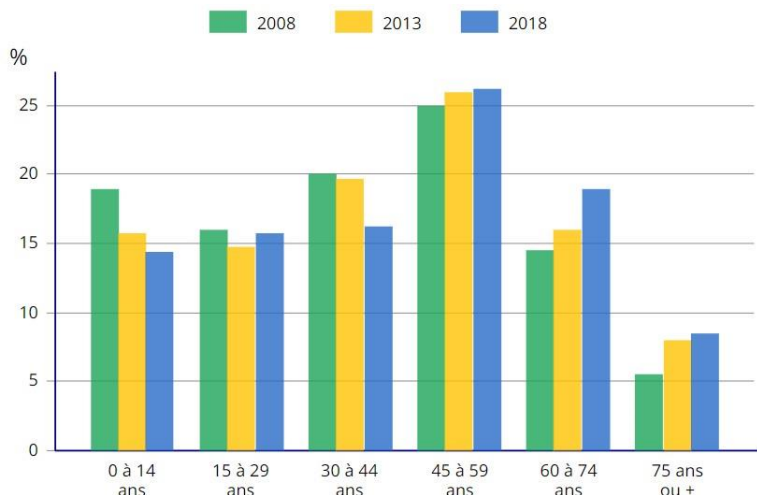


Population totale = 368 habitants



Population municipale = 389 habitants

Variation annuelle 2013/2018 = -1%



% de population ayant moins de 25 ans

+4.4 points depuis 2008

AURA	CCHMV	AVRIEUX
30.2%	25%	22.4%

% de population ayant plus de 60 ans

+ 6 points depuis 2008

AURA	CCHMV	AVRIEUX
21.8%	29.9%	27.5%

Indice de jeunesse  
= 0.7

### Les ménages

Nbre de ménages = 173 ménages

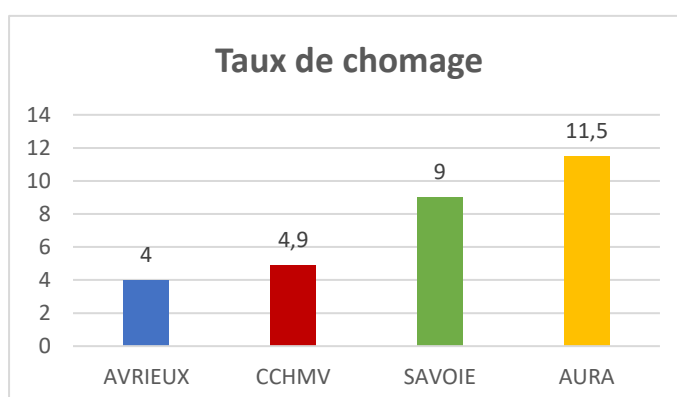
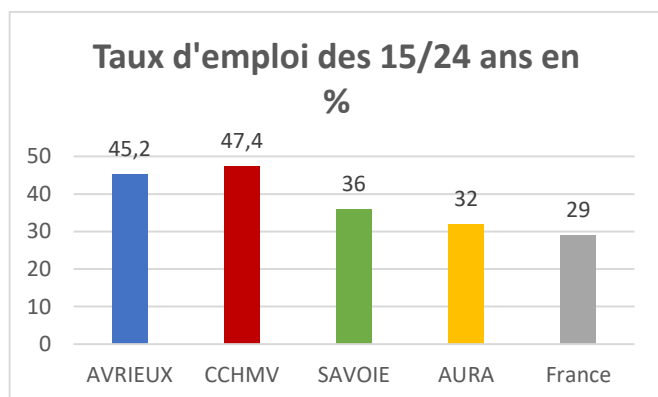
En baisse depuis 2013

23.1% des ménages = Ménages d'1 seule personne

Dont 25 % = personnes de plus de 75 ans

14.5% des ménages sont des familles monoparentales (7.1% en CCHMV en moyenne)

### Emploi et Ressources



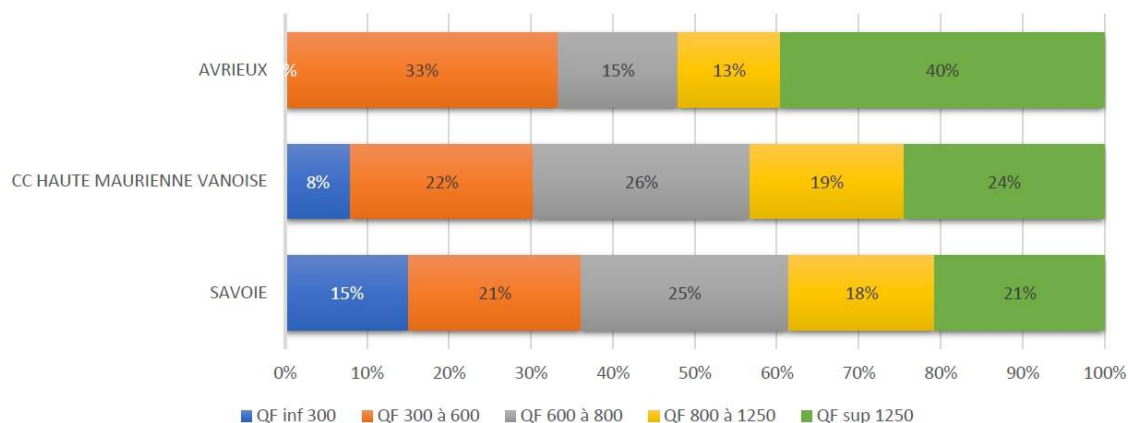
22.9% des salariés de 15 ans et plus sont en contrats précaires (CDD, intérim, emplois aidés, stages rémunérés, apprentissage) (33.4% CCHMV).

13.1% des actifs en emploi ont un emploi non salarié (23% CCHMV).

Revenu médian disponible par UC = 2061 € mensuels – 1862 € CCHMV / 1873 € en AURA

## Répartition des ménages allocataires CAF selon le Quotient familial - 2019

Répartition des familles allocataires par tranche de quotient familial (QF)



21% des allocataires CAF de la commune sont considérés à bas revenus (25% en moyenne sur CCHMV).

### Logement

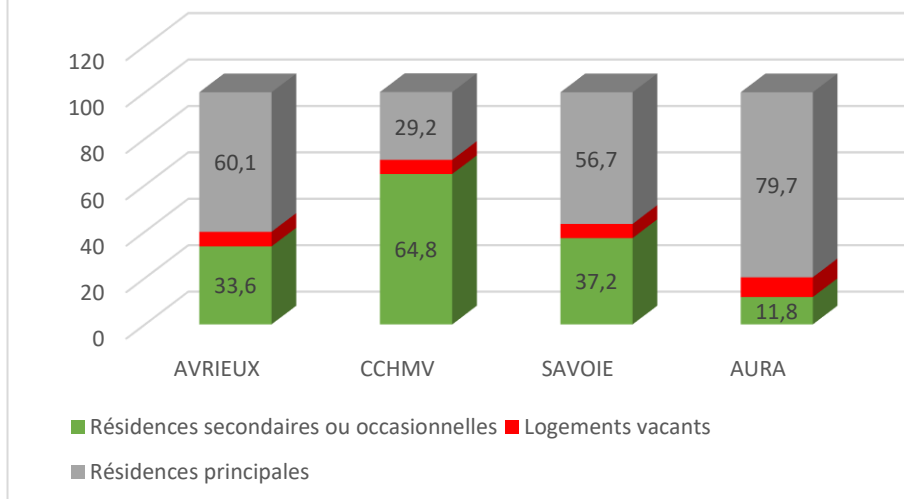
**73.4% de ménages propriétaires –**

65% en CCHMV

58.7% en AURA



Répartition des logements par catégorie



### Enfance – Familles

En 2020/2021, **75% des enfants d'Avrieux et Villarodin-Bourget scolarisés sur le Regroupement Pédagogique ont fréquenté au moins une fois 1 accueil enfance du CIAS HVM** (périscolaire ou extrascolaire). *71% en moyenne sur la CCHMV*

1 personne de +60 ans étaient bénéficiaires de l'APA en 2019.

Ratio aidants (personnes de 55 - 64 ans / personnes de 75 ans et plus) = 12 (CCHMV = 5.3)

Sources : Insee RGP 2018 – Insee exploitation Compas Balises Données UNCCAS – CAF de la Savoie – Département de la Savoie -