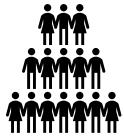


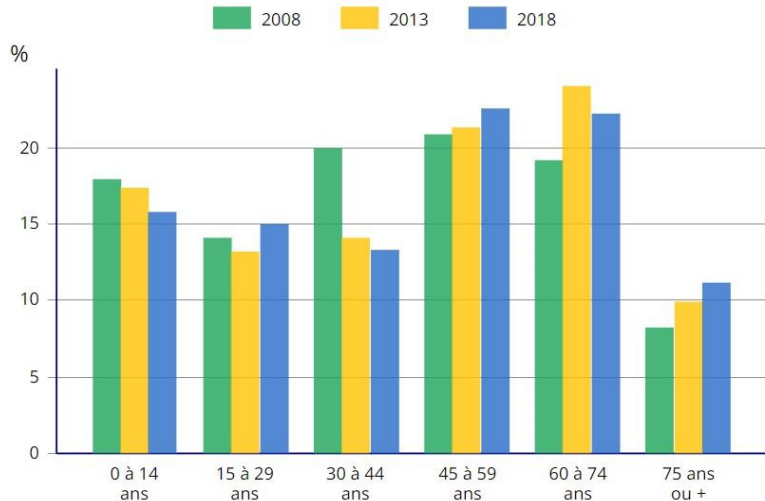


Population totale = 368 habitants



Population municipale = 360 habitants

Variation annuelle 2013/2018 = +1.6%



% de population ayant moins de 25 ans

+4.4 points depuis 2008

AURA	CCHMV	BESSANS
30.2%	25%	27.5%

% de population ayant plus de 60 ans

+ 6 points depuis 2008

AURA	CCHMV	BESSANS
21.8%	29.9%	33.3%

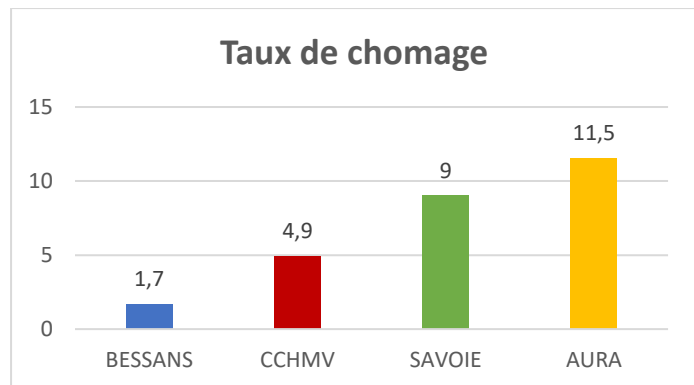
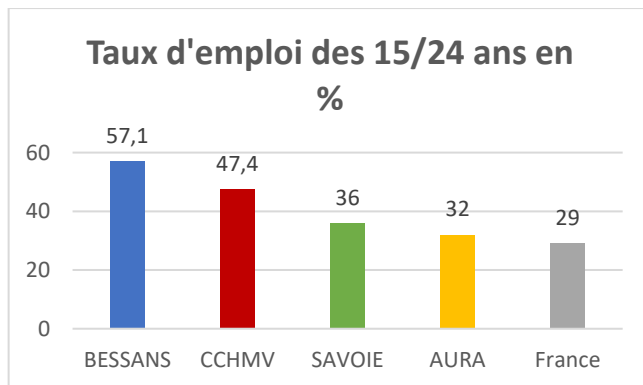
Indice de jeunesse  
= 0.7

### Les ménages

Nbre de ménages = 179 ménages  
En hausse depuis 2013

44.7% des ménages = Ménages d'1 seule personne  
Dont 37.5 % = personnes de plus de 75 ans

### Emploi et Ressources



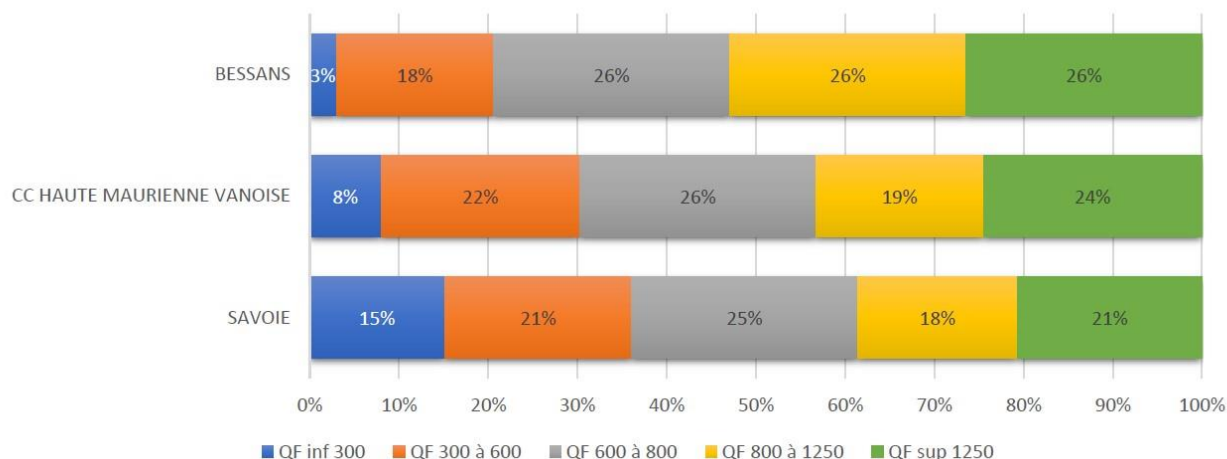
61.5% des salariés de 15 ans et plus sont en contrats précaires (CDD, intérim, emplois aidés, stages rémunérés, apprentissage) (33.4% CCHMV).

37.4% des actifs en emploi ont un emploi non salarié (23% CCHMV).

Revenu médian disponible par UC = 1881 € mensuels – 1862 € CCHMV / 1873 € en AURA

## Répartition des ménages allocataires CAF selon le Quotient familial - 2019

Répartition des familles allocataires par tranche de quotient familial (QF)



26% des allocataires CAF de la commune sont considérés à bas revenus.

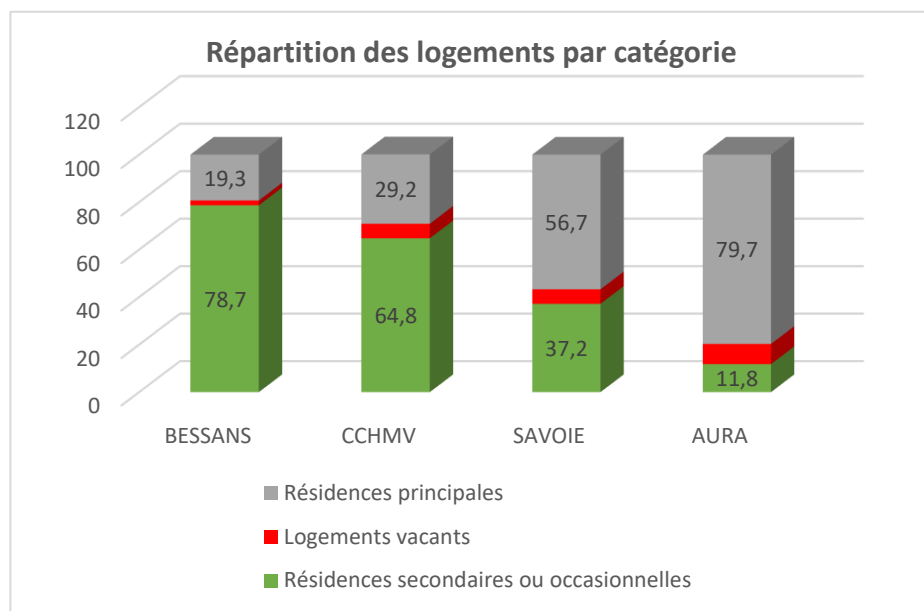
## Logement

**73.2% de ménages propriétaires –**

65% en CCHMV

58.7% en AURA

**+12% de résidences secondaires ou occasionnelles depuis 2008**



## Enfance – Familles

En 2020/2021, **100% des enfants scolarisés ont fréquenté au moins une fois 1 accueil enfance du CIAS HVM** (périscolaire ou extrascolaire). *71% en moyenne sur la CCHMV*

3 personnes de +60 ans étaient bénéficiaires de l'APA en 2019.

Ratio aidants (personnes de 55 - 64 ans / personnes de 75 ans et plus) = 4.6 (CCHMV = 5.3)

Sources : Insee RGP 2018 – Insee exploitation Compas Balises Données UNCCAS – CAF de la Savoie – Département de la Savoie -