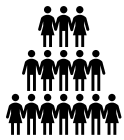


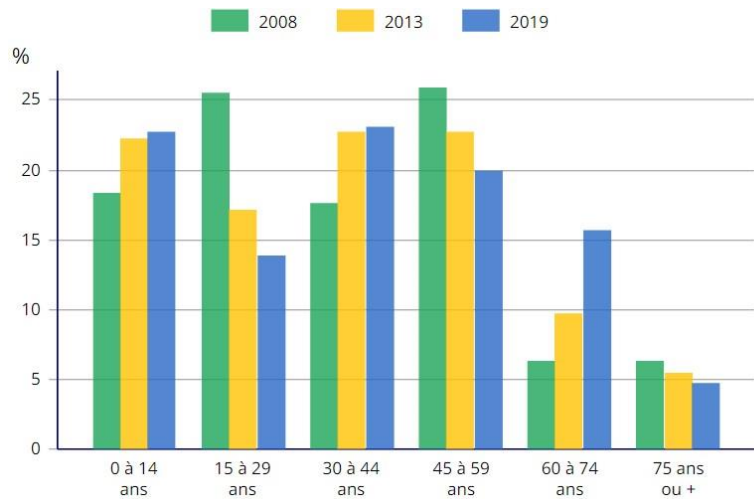


Population totale = 268 habitants



Population municipale = 260 habitants

Variation annuelle 2013/2018 = +0.9%



% de population ayant moins de 25 ans

-4.7 points depuis 2008

AURA	CCHMV	BONNEVAL
30.2%	25%	29.5%

% de population ayant plus de 60 ans

+ 8 points depuis 2008

AURA	CCHMV	BONNEVAL
21.8%	29.9%	20.2 %

Indice de jeunesse
= 1.4

Les ménages

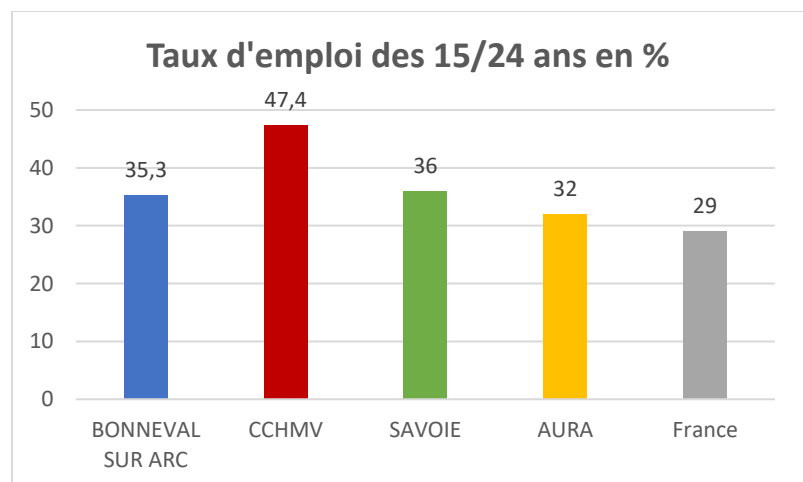
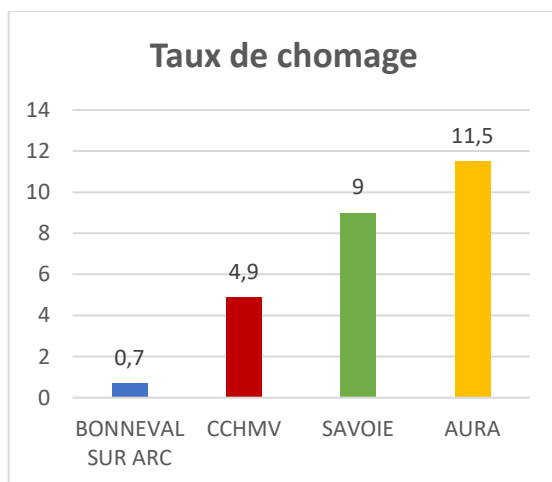
Nbre de ménages = 120 ménages

En HAUSSE depuis 2013

37.8 % des ménages = Ménages d'1 seule personne

Dont 11.1 % = personnes de plus de 75 ans

Emploi et Ressources



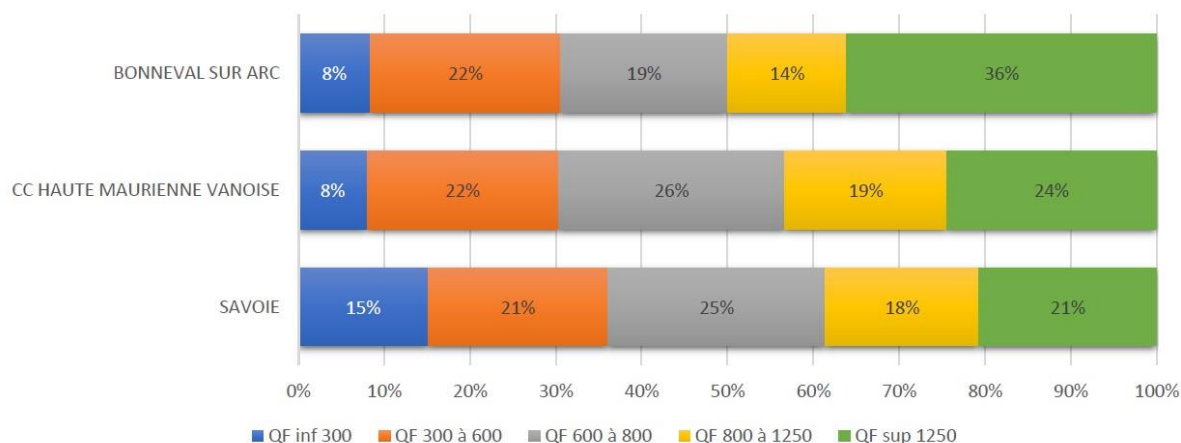
66.7% des salariés de 15 ans et plus sont en contrats précaires (CDD, intérim, emplois aidés, stages rémunérés, apprentissage) (33.4% CCHMV).

43.1% des actifs en emploi ont un emploi non salarié (23% CCHMV).

Revenu médian disponible par UC = 1661 € mensuels – 1862 € CCHMV / 1873 € en AURA

Répartition des ménages allocataires CAF selon le Quotient familial - 2019

Répartition des familles allocataires par tranche de quotient familial (QF)



30% des allocataires CAF de la commune sont considérés à bas revenus.

Taux de couverture CAF 47% (36% CCHMV)

Logement

79% de ménages propriétaires –

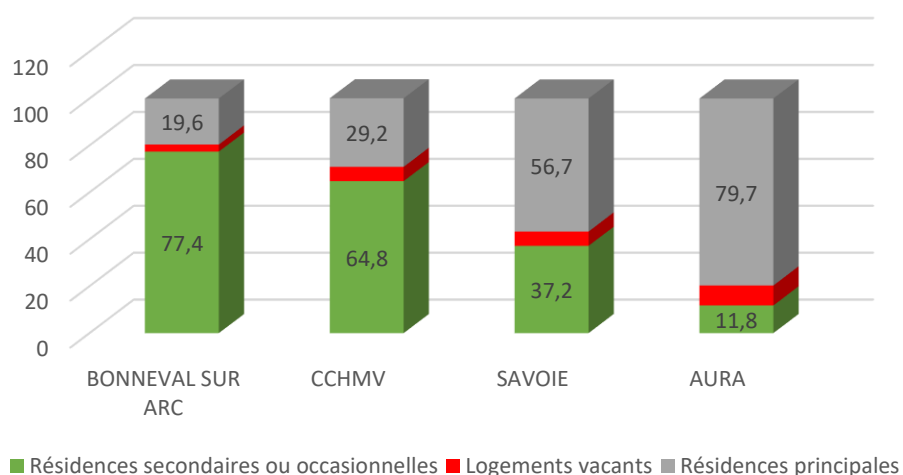
65% en CCHMV

58.7% en AURA

EN HAUSSE depuis 2008



Répartition des logements par catégorie



Enfance – Familles

En 2020/2021, **41% des enfants scolarisés ont fréquenté au moins une fois 1 accueil enfance du CIAS HVM** (périscolaire ou extrascolaire). *71% en moyenne sur la CCHMV*

Ratio aidants (personnes de 55 - 64 ans / personnes de 75 ans et plus) = 9.6 (CCHMV = 5.3)