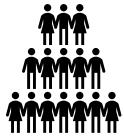


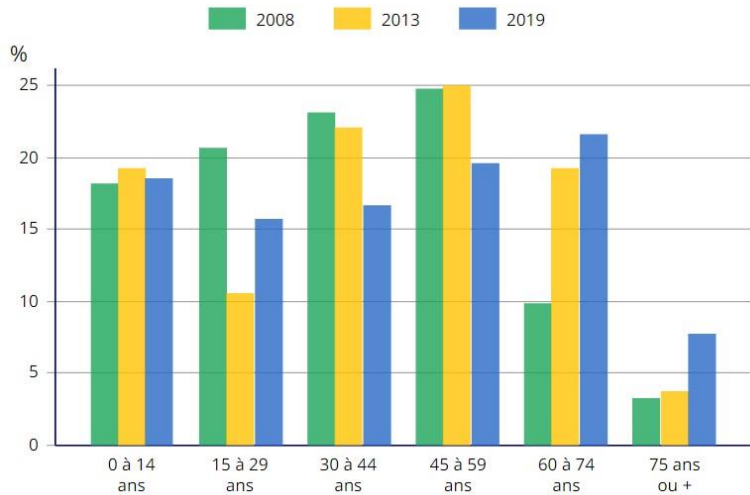


Population totale = 106 habitants



Population municipale = 102 habitants

Variation annuelle 2013/2018 = +0.4%



% de population ayant moins de 25 ans

STABLE depuis 2008

AURA	CCHMV	LE FRENEY
30.2%	25%	26.5%

% de population ayant plus de 60 ans

+ 16 points depuis 2008

AURA	CCHMV	LE FRENEY
21.8%	29.9%	29.4%

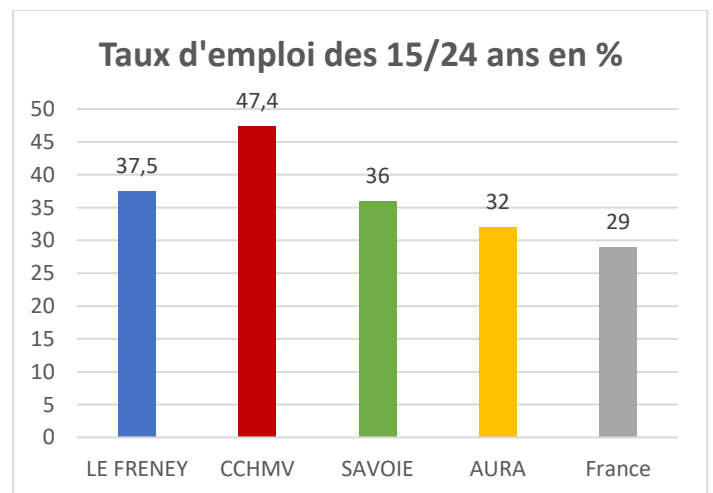
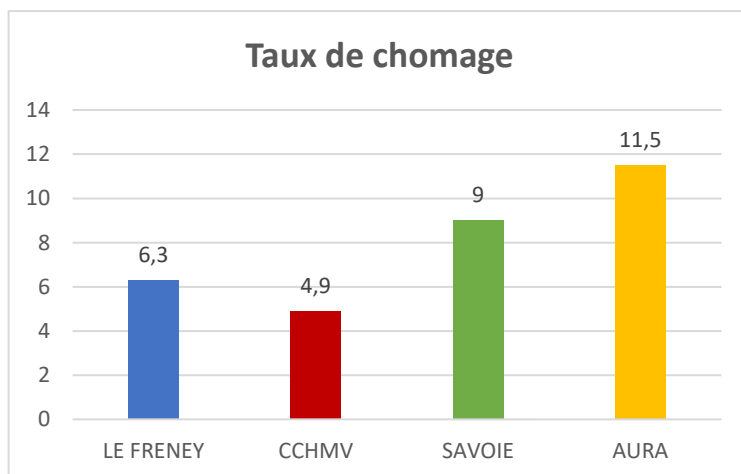
Indice de jeunesse
= 0.8

Les ménages

Nbre de ménages = 48 ménages
En BAISSSE depuis 2013

41.7 % des ménages = Ménages d'1 seule personne
Dont 25 % = personnes de plus de 75 ans

Emploi et Ressources



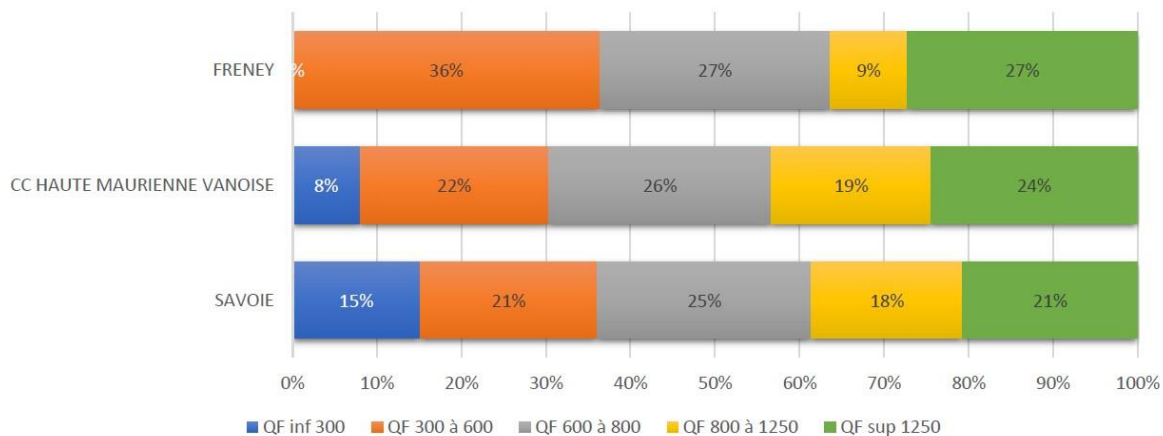
20.5% des salariés de 15 ans et plus sont en contrats précaires (CDD, intérim, emplois aidés, stages rémunérés, apprentissage) (33.4% CCHMV).

13.3% des actifs en emploi ont un emploi non salarié (23% CCHMV).

Revenu médian disponible par UC = 1762 € mensuels – 1862 € CCHMV / 1873 € en AURA

Répartition des ménages allocataires CAF selon le Quotient familial - 2019

Répartition des familles allocataires par tranche de quotient familial (QF)



27% des allocataires CAF de la commune sont considérés à bas revenus.

Taux de couverture CAF 35% (36% CCHMV)

Logement

70.8% de ménages propriétaires –

65% en CCHMV

58.7% en AURA

EN HAUSSE depuis 2008

