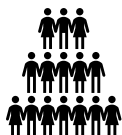




Population totale = 3 213 habitants



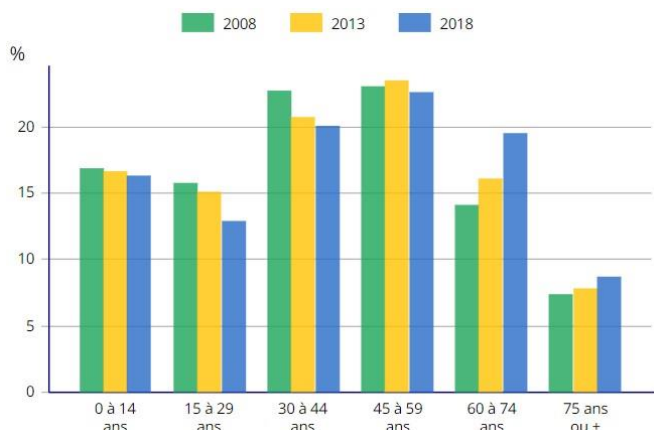
Population municipale = 3 077 habitants

Variation annuelle 2013/2018 = -1.4%

% de population ayant moins de 25 ans

-3 points depuis 2008

AURA	CCHMV	MODANE
30.2%	25%	25.4%



Indice de jeunesse = 0.6

% de population ayant plus de 60 ans

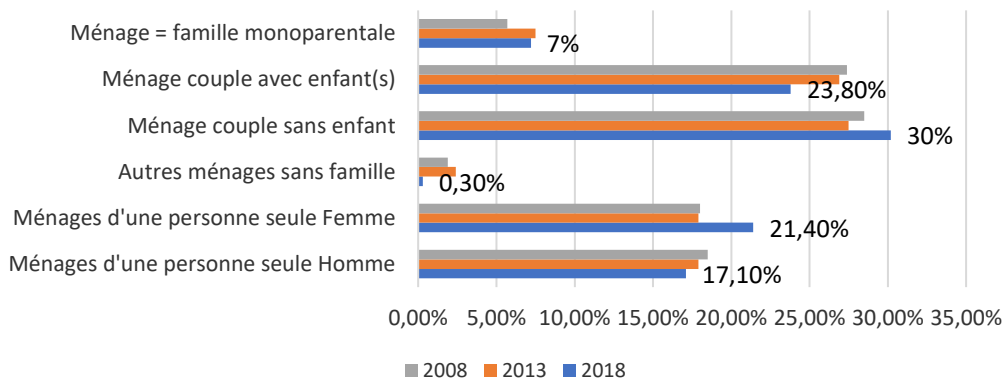
+ 10 points depuis 2007

AURA	CCHMV	MODANE
21.8%	29.9%	35.8%

Nbre de ménages et évolution = 1 443 ménages

-16% depuis 2008

Structure des ménages et Evolution depuis 2008



Répartition des ménages :

-6.34% de ménages avec enfants depuis 2008

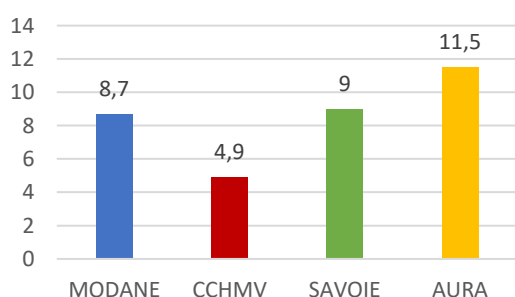
38.5% des ménages = Ménages d'1 seule personne

Dont 4.6% = personne de moins de 25 ans

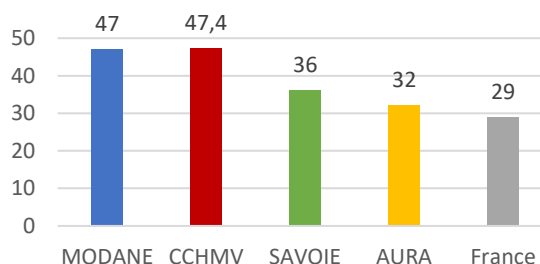
Dont 26.9% = personnes de plus de 75 ans = 149 personnes

Emploi et Ressources

Taux de chômage en %



Taux d'emploi des 15/24 ans en %



24.7% des salariés de 15 ans et plus sont en contrats précaires (CDD, intérim, emplois aidés, stages rémunérés, apprentissage). 11.7% des actifs en emploi ont un emploi non salarié (23% en CCHMV – 15.9% en Savoie)

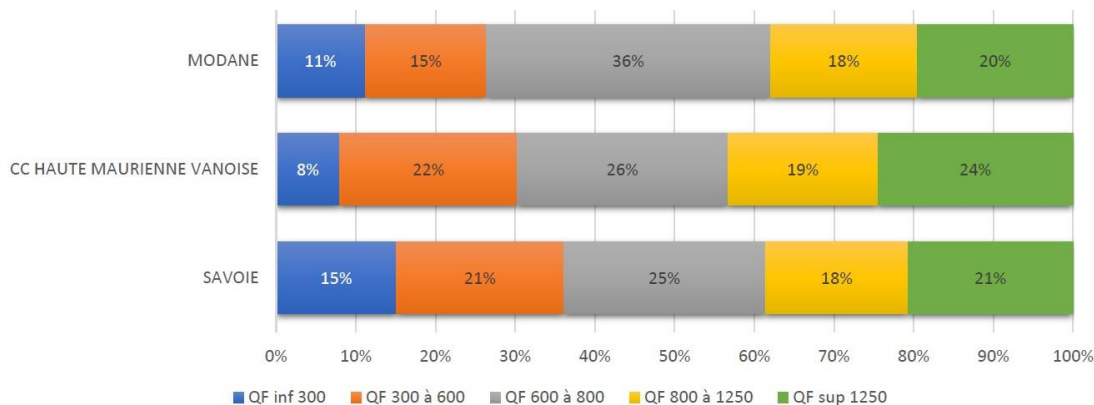
21.9% des actifs ont un emploi à temps partiel (20.1% en CCHMV – 19% en Savoie).

Revenu médian disponible par UC = 1774 € mensuels – 1862 € CCHMV / 1873 € en AURA

8.8% des revenus sont issus du patrimoine et autres revenus – 11% en CCHMV/AURA/Savoie

Part des ménages fiscaux non-imposés = 47% - 43.5% sur la CCHMV - 47.6% en AURA

Taux de pauvreté à 60% = 15 % - 10.4% en moyenne sur la CCHMV



28% des allocataires CAF de la commune sont considérés à bas revenus = 140 personnes.

30 ménages sont bénéficiaires du RSA.

Répartition des ménages allocataires CAF selon le Quotient familial - 2019

Logement



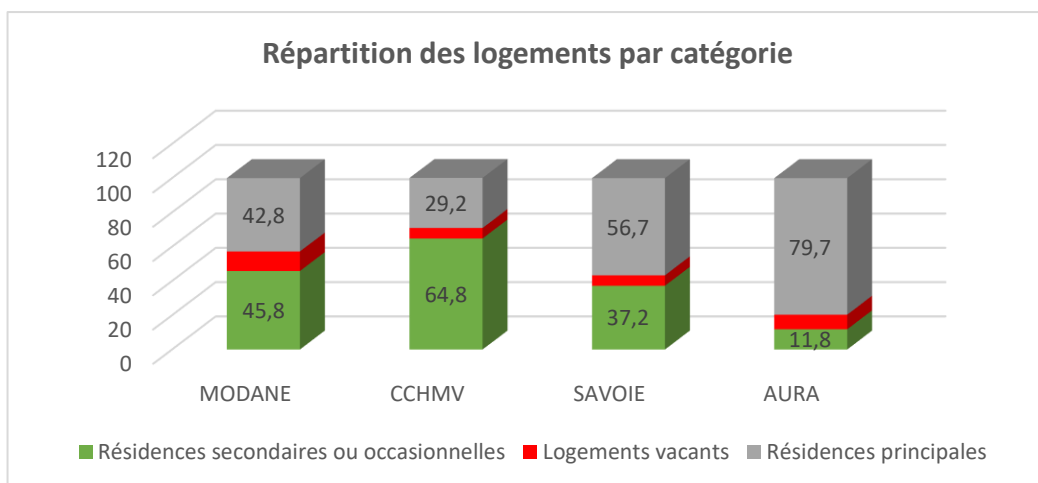
54.2% de ménages propriétaires – 65% en CCHMV / 58.7%

en AURA

+3.6% de résidences secondaires ou occasionnelles depuis 2008

485 logements OPAC ou Propriété Commune présents (en état ou à rénover) sur la commune = Montant moyen des loyers tout confondus = 375 € mensuels hors charges

Montant moyen des loyers tout confondus = 375 € mensuels hors charges



Personnes âgées / Familles

Part des enfants de moins de 11 ans vivant dans une famille avec 1 seul ou aucun actif = 38.5% (20.5% en moyenne sur la CCHMV)

En 2020/2021, **53% des enfants scolarisés ont fréquenté au moins une fois 1 accueil enfance du CIAS HVM** (périscolaire ou extrascolaire). 71% en moyenne sur la CCHMV

58 personnes de +60 ans étaient bénéficiaires de l'APA en 2019.

Ratio aidants (personnes de 55 - 64 ans / personnes de 75 ans et plus) = 4.1 (CCHMV = 5.3)