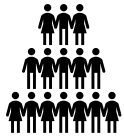


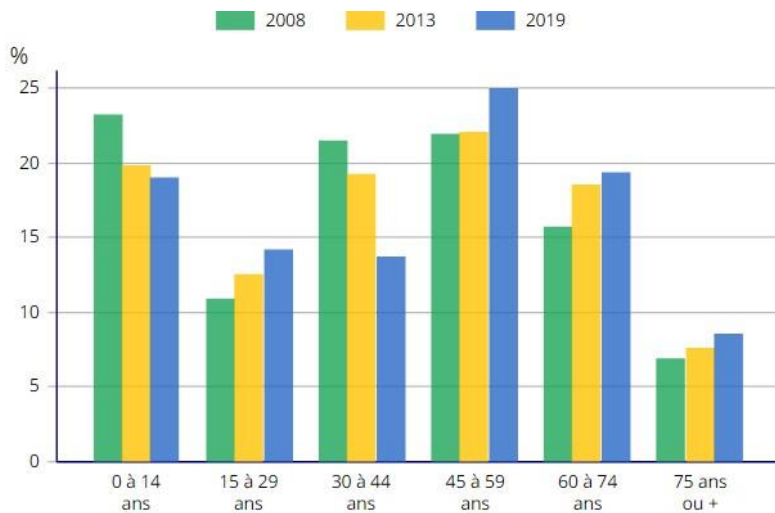


Population totale = 454 habitants



Population municipale = 448 habitants

Variation annuelle 2013/2018 = -1.5%



% de population ayant moins de 25 ans

stable depuis 2008

AURA	CCHMV	SAINT ANDRE
30.2%	25%	28.8%

% de population ayant plus de 60 ans

+ 1.8 points depuis 2008

AURA	CCHMV	SAINT ANDRE
21.8%	29.9%	27.7 %

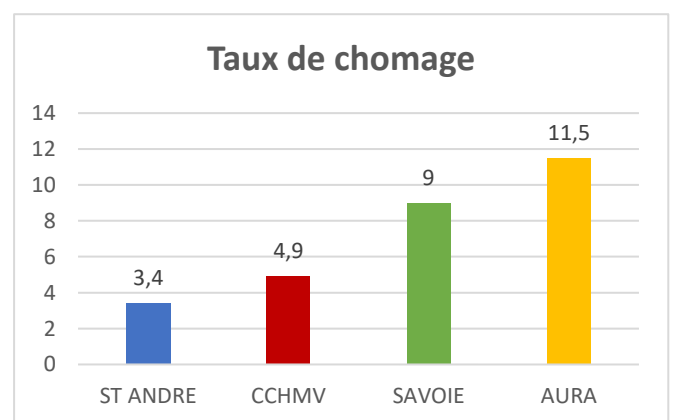
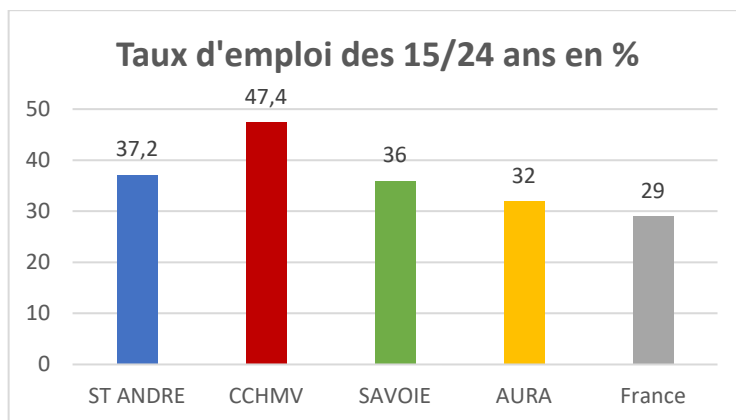
Indice de jeunesse
= 0.9

Les ménages

Nbre de ménages = 190 ménages
En baisse depuis 2013

28.1% des ménages = Ménages d'1 seule personne
Dont 9.1 % = personnes de plus de 75 ans

Emploi et Ressources



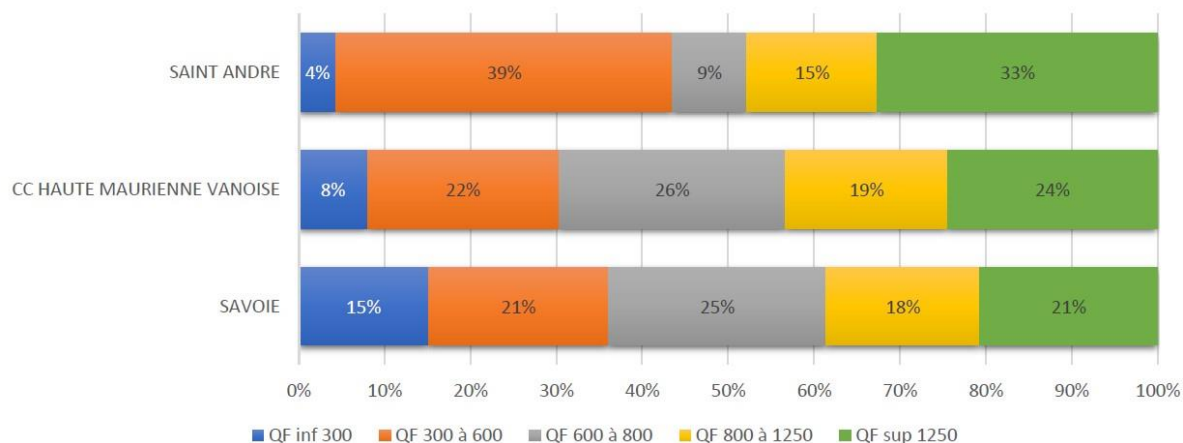
19.8% des salariés de 15 ans et plus sont en contrats précaires (CDD, intérim, emplois aidés, stages rémunérés, apprentissage) (33.4% CCHMV).

13.2% des actifs en emploi ont un emploi non salarié (23% CCHMV).

Revenu médian disponible par UC = 1949 € mensuels – 1862 € CCHMV / 1873 € en AURA

Répartition des ménages allocataires CAF selon le Quotient familial - 2019

Répartition des familles allocataires par tranche de quotient familial (QF)



22% des allocataires CAF de la commune sont considérés à bas revenus.

Logement

84.2% de ménages propriétaires –

65% en CCHMV

58.7% en AURA

EN BAISSÉ depuis 2008



Répartition des logements par catégorie

